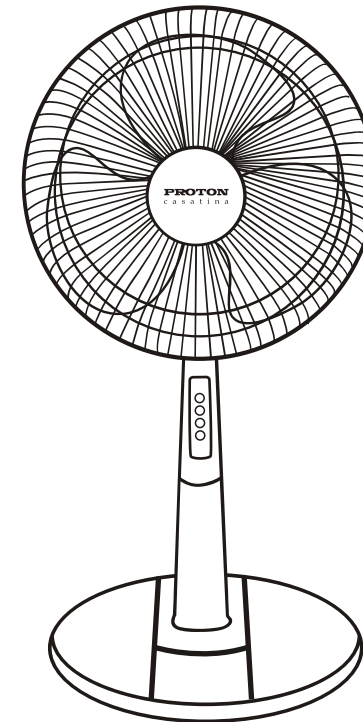


使用說明書

PROTON[®]
c a s a t i n a



PROTON[®]
c a s a t i n a

宣告：

本手冊業經仔細檢查及檢對，但仍不排除文字拼寫及技術錯誤之可能，此種錯誤或疏漏將於新版予以修正。本手冊之全部內容，本公司享有隨時修改之權利，且不另行通知。

●本產品售後服務委託售後服務商：

消費者專線：

台北 (02)8990-4440 新北市五股區五工三路116巷6號
台中 (04)2380-0098 台中市南屯區永春東路1509之1號
台南 (06)202-6536 台南市永康區永大路二段1466號
高雄 (07)350-9091 高雄市三民區金山路108號

WONDER[®]
旺德電通股份有限公司
地址：新北市五股區五工三路116巷6號
服務專線：(02)8990-4440
http://wonder.tw
E-mail:service1@wonder.tw

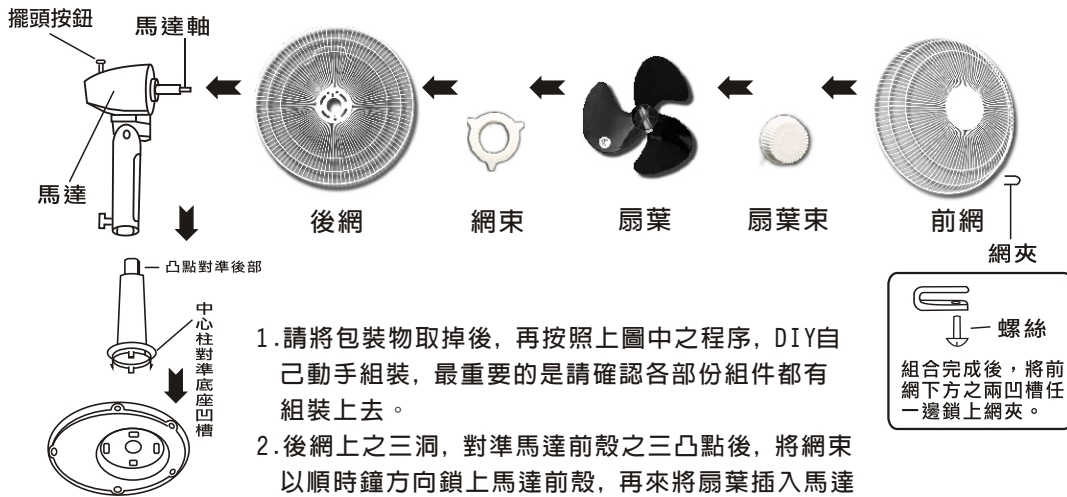
本商品如有故障及諮詢，請洽以上服務站或原購買處。

為充分發揮本機功能，在您使用前請詳細閱讀本說明書，並妥善保存，作為日後參考。

緊急處理方法

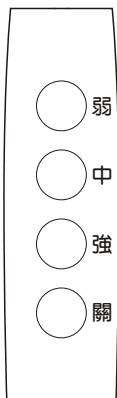
- ◎使用時，如本機體散發出嚴重異味或火花，或塑膠有燒焦變形之情況時，請盡速將插頭拔離電源，請盡速送往購買處檢修，避免“發生”任何危險。
- ◎關於本機操作使用的任何問題，請與本公司服務專線聯絡，或就近與經銷商洽詢。

●●● 電扇組裝及操作 ●●●



1. 請將包裝物取掉後，再按照上圖中之程序，DIY自己動手組裝，最重要的是請確認各部份組件都有組裝上去。
2. 後網上之三洞，對準馬達前殼之三凸點後，將網束以順時鐘方向鎖上馬達前殼，再來將扇葉插入馬達軸心，扇葉束以逆時鐘鎖上馬達軸心，最後將前網與後網接合，確實每個環節都接合固定。
3. 再來檢查各部位是否固定，以確保其穩定性及安全性。
4. 如果電扇的腳座底盤之固定腳粒脫落，請將其鑲上再行使用。
5. 全部無誤後，請將電源線之插頭插入110V-60HZ之插座，再選擇您想要的風速，即可享受有別於夏日炎炎的涼風。

●●● 操作說明 ●●●



調速說明

1. "關"為關閉電源，"弱"為最小風速，"中"為中量風速，"強"為最大風速。
 2. 電扇後附有擺頭按鈕，壓下左右擺頭，拉上不擺頭。
- ※ 不使用時，請關閉電源，再將插頭拔離插座。

●●● 清洗與保養方法 ●●●

1. 清洗前，請先將電源插頭拔離插座，再將電扇逆著組裝時順序拆解成前網、扇葉束、扇葉、網束、後網及主體即可，請勿再做細部分解。
2. 清洗時如油垢太多，建議使用如洗碗精之類的洗滌劑進行清洗。
3. 請注意！馬達及開關箱這兩個主體組件嚴禁以清水清洗或其它液體清洗，以免導致短路發生危險，該組件請以毛刷或是抹布擦拭乾淨即可。
4. 清洗後，請確認各組件完全乾燥後，再按照組裝圖組合起來，再行使用，切勿在組件尚未乾燥時組合使用，以策安全。
5. 冬季時，如欲收藏電扇，請保持乾燥再用塑膠袋套住或是置於購買時之紙箱內，以防灰塵覆蓋。

●●● 故障排除 ●●●

1. 插電後，如扇葉運轉異聲，或是電扇有些微的搖晃，請再確定您是否有將各部位鎖緊固定，或是檢查電扇的腳座底盤之固定腳粒是否脫落，請將其鑲上再行使用。
2. 新品組裝完成，插電後，如果扇葉無法運轉，或運轉時擺頭不順暢，或開關按鍵不正常，這些現象不應是新品應有的現象，為保障您消費者權益，請送回原購買處檢修。
3. 如產品故障，請勿自行分解處理，請送回原購買處由專業技師為您檢修。

●●● 注意事項 ●●●

1. 電源線之插頭，應插入110V-60Hz之插座，插上時請注意電扇應與插頭保持距離，不要太遠，以免您在行走時絆到電源線，造成危險。
2. 使用中，扇葉或使用完畢扇葉運轉尚未停止時，請勿碰觸護網內，以免發生危險。
3. 電扇請勿放至於凹凸不平處，以免跌落導致損壞。
4. 本立扇需配合腳座才可使用，應避免不當使用導致損壞。
5. 本立扇在未組裝前後護網時，嚴禁插電使用，請重視您的安全。
6. 若電源線損壞時，必須由原廠製造商或專業技師為您更換，避免發生任何危險意外。
7. 產品保固期間內，若發生下列因素造成之故障，需酌收材料成本或維修費用：
 - A. 用水清洗馬達及開關箱這個主體組件者。
 - B. 異物入侵。
 - C. 未按說明書操作。
 - D. 擅自拆修，添附或修改本產品。
 - E. 遇人力不可抗拒之天然災害，未按說明導致搬運跌落，電壓異常或安裝不良所造成的故障。