

東元直立式吸塵器 安裝使用說明書



XYFXJ060

感謝您購買本公司產品，在使用之前
請詳細閱讀本說明書，並請妥為保存
，以備不時之需，謹表謝忱。



目錄

1.緊急處理方法&警告.....	1	8.清潔方法.....	6
2.聲明.....	1	吸塵頭的使用.....	6
3.安全注意事項.....	2	小吸頭的使用.....	6
4.本機特點.....	3	集塵筒垃圾清理.....	6
5.規格.....	3	9.集塵筒及濾網清潔.....	7
6.各部位名稱與組裝方法.....	4	10.收納及吸頭清潔.....	8
7.操作方法.....	5	11.簡易故障排除.....	9
		12.保養.....	9

緊急處理方法&警告

- ◎當發生異常或有燒焦味時，應立即拔除電源插頭，並與本公司服務專線連絡或就近經銷商洽詢，若在異常狀態下繼續使用易發生火災之危險。
- ◎為了避免火災或是電擊的危險，請勿讓本機暴露於雨中或濕氣中。
- ◎電源線請確實插牢於電源插座內，以免因未插牢而引起插頭產生高熱，而造成意外。
- ◎電源線若損壞時，請速與本公司服務專線聯絡或就近經銷商洽詢。
- ◎請勿擅自拆下任何蓋子、內部裝置或調校內部機裝置，請交由本公司專業人員進行維修。

聲明

- ◎本手冊業經仔細檢查及校對，但仍不排除文字拼寫及技術錯誤之可能，若因錯誤導致與實機不符時，以實機為準，此種錯誤或疏漏不能當呈堂的依據，其將於新版予以修正。
- ◎本手冊之全部內容，本公司享有隨時修改之權力，且不另行通知。

安全注意事項

在使用本機之前，應仔細閱讀下列事項及使用說明，閱後並請妥為收存，以備將來參考：

1. 插頭、電源線請勿觸碰到水或其他液體，以防止觸電。
2. 清洗本吸塵器或進行其它維修時，請先將電源線拔離插座。
3. 請不要使用吸塵器吸水泥、石膏、牆粉、未熄煙頭、火柴及易燃劑等，否則會引起吸塵器堵塞、馬達燒毀等故障。
4. 本吸塵器不可讓小孩當玩具來玩耍。
5. 請勿強行彎曲、踩踏、損壞後請勿繼續使用。
6. 吸塵器機體及附件表面，可使用中性洗劑及軟布擦拭，請勿使用高揮發性清潔劑。
7. 本產品切勿靠近高溫操作或存放。
8. 避免在潮濕處使用本吸塵器，以免吸入潮濕塵埃。
9. 若吸塵器的電源線、開關、馬達等損壞，須由本公司專業人員進行修理、更換。
10. 使用過程中，吸塵器出現異常噪音、氣味、煙霧或發生故障及損壞，應馬上關機，並拔下電源插頭，切勿自行修理，請送本公司修理。
11. 請勿堵住多功能吸頭長時間運轉，以免引起馬達過熱，引起機器變型或產生火花。
12. 運轉中勿堵住排氣口，有時會造成燒傷。
13. 切勿自行修理或分解或改造。
14. 使用時切勿吸入汽油或其他揮發性氣體，以免發生危險。

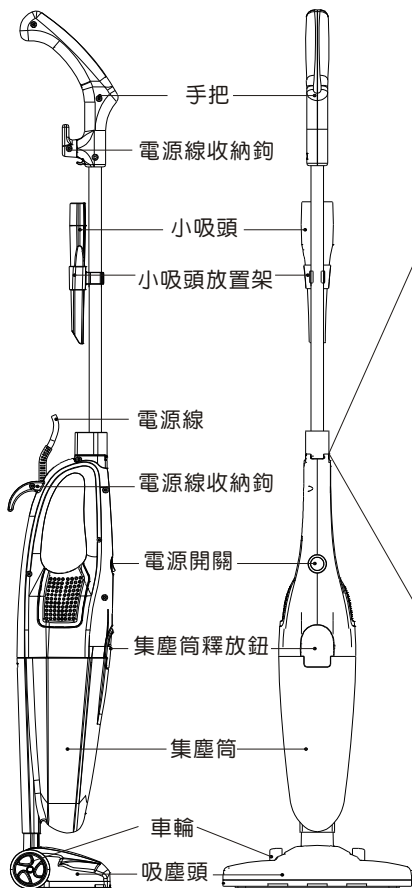
本機特點

- 直立/手持兩用，輕鬆使用不費力
- 龍捲風渦捲式吸塵方式
- 本體自立式功能，方便收納
- 把手易拆式，改成手持式兩用
- 集塵杯可水洗

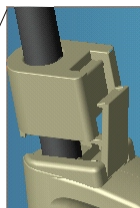
規格

- 電源供應：AC 110V-60Hz
- 電源消耗功率：600W
- 吸入功率：180W
- 集塵盒容量：0.8公升
- 重量：約1.6公斤
- 主機尺寸：使用手把時垂直高度約109公分
 - 吸塵頭寬約24公分x長約13公分x高約5公分
使用小吸頭不含手把尺寸
 - 長約64公分x寬約12公分x高約9公分

各部位名稱與組裝方法



手把與主體組合圖



1.將手把插入主體。



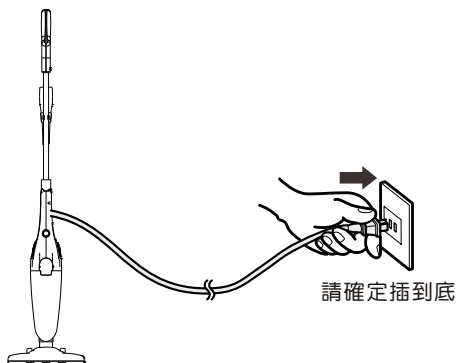
2.將扣環扣上即可。

包裝清單:吸塵器一台

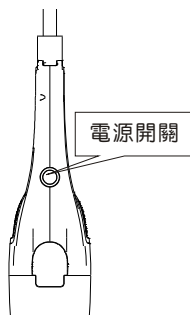
附件:小吸頭一個、使用說明書一本

操作方法

1. 取下電源線，將電源線插入插座



2. 壓下電源開關，啟動吸塵器



3. 使用完畢關閉電源開關，並將電源線纏繞在電源線收納鉤上。

電源線纏繞在電源線收納鉤



清潔方法

吸塵頭的使用

吸塵器主體連接吸塵頭時可移動清潔，並可依環境調整角度清潔。



小吸頭的使用

取下吸塵頭將小吸頭取下並插入主體並將手把取下，本機可組合成輕巧型吸塵器，可輕易清潔縫隙或不易清潔的地方，也可清潔汽車等需要較小體積的場所。



集塵筒垃圾清理

當目視集塵筒有過多垃圾時或灰塵砂石累積了一定的數量後建議傾倒並清潔集塵筒。

1. 按壓集塵筒釋放鈕



2. 將馬達與集塵筒分離



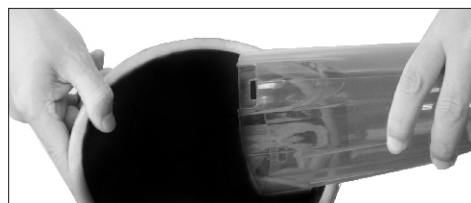
3. 將濾網取出



4. 取出濾網



5. 將垃圾倒出



集塵筒及濾網清潔

1. 取出濾網後將濾網分離

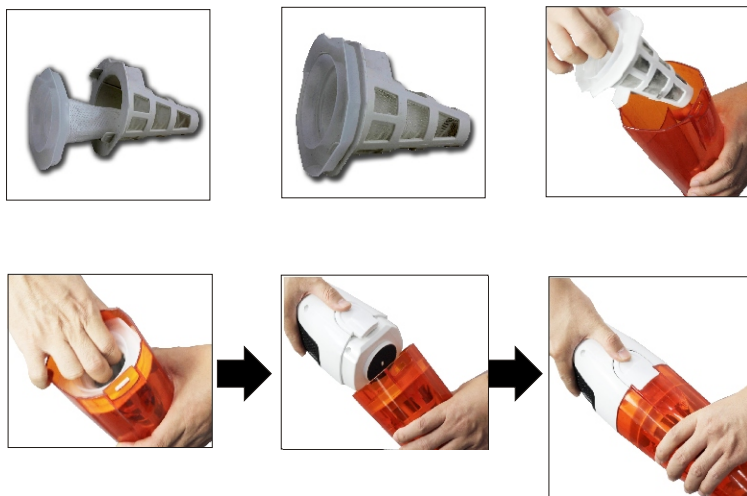


2. 將外濾網與內濾網用水沖洗乾淨晾乾。

3. 將集塵筒用水沖洗乾淨晾乾。



4. 將晾乾的內外濾網及集塵筒依順序組合。



5. 組合完畢再插上手把及集塵頭即可進行收納。

收納及吸頭清潔

■吸頭清潔

吸頭可用清水直接洗淨，如附著過多的污垢可用刷子輕輕刷洗，晾乾後再使用。

■收納

當使用完畢後，將電源線纏繞在電源線收納鉤上，放置於陰涼通風處，長期不使用時，請先將集塵筒清洗乾淨晾乾後，再收納，以免集塵筒內細菌滋生，影響衛生。



簡易故障排除

■ 不會運轉

請檢查插頭是否未插上或鬆脫。

■ 吸力變弱

1. 檢查集塵筒是否已滿--清除垃圾。
2. 檢查出風口是否阻塞--清除灰塵或阻塞物。
3. 吸塵頭是否阻塞--清除阻塞物。

■ 吸力突然變弱

使用中如忽然吸住布類或地毯或被吸物堵塞吸風口或吸頭，會造成短暫吸力變弱，此乃正常現象，不過吸風口不可阻塞過久，否則會引起馬達過熱。

■ 使用一陣子後突然不會運轉

使用時如果吸風口被堵塞過久，或集塵筒已滿，運轉一陣子後馬達過熱，溫度保護開關跳脫，此時機器不會動作，直到馬達冷卻後，機器才會動作，此時請拔除電源，靜待一小時後再插上電源試試，如未能再次動作請聯絡本公司進行後續維護。

保養

■ 本體及附屬零件

使用柔軟的布沾水或中性清潔劑沾濕後擦拭，勿使用揮發性液體或過酸過鹼的液體，以免變色變質。

■ 濾網清潔

過濾片的清潔最少半年一次，當過濾片上有明顯髒污時，就應該清潔。

請妥善保管

東元家電製品保證書

本保證書需填入購買日期及加蓋經銷商店章始生效力，未蓋店章、日期前請保留原始發票。

客戶姓名：	經銷商店章
聯絡電話：()	
手 機：	
地 址：	
產品名稱：東元直立式吸塵器	
機 型：XYFXJ060	
機 號：	
購買日期： 年 月 日	

保證內容

- 一. 上列保證書應確實填寫，並蓋有經銷商店章始為有效。
- 二. 免費服務年限為一年，自購買日起一年內，在正常使用下，如發生故障，則免費維修，但人為或天災地變或蟲害，不在此限。(如需服務換修零件，則按本公司服務規定，收取維修費)。
- 三. 收費服務年限為兩年，收費服務兩年內，如需維修則按本公司服務規定，收取維修費。
- 四. 電池、充電電池、天線、唱針、磁頭、雷射頭、耳機、熱感頭、遙控器、信號線、燈泡、隨機附贈之軟體及其他配件、附件...等屬自然耗材不在保證範圍內。
- 五. 本保證書遺失恕不補發，但如需服務，則依出廠日期，計算保證年度。
- 六. 本商品無外修服務，如有另行約定則外出檢修費，依本公司規定收取；若發生故障請送回原購買經銷商或親洽本公司所屬營業所。
- 七. 本商品維修範圍僅於“台、澎、金、馬”，其餘地區請自付郵資。
- 八. MP3、音響...等產品送修時，內存的資料(數位、類比)有可能流失，建議送修前請先行備份，若有資料遺失之情形，本公司將不負任何賠償責任。

宣告：

本手冊業經仔細檢查及檢對，但仍不排除文字拼寫及技術錯誤之可能，此種錯誤或疏漏將於新版予以修正。本手冊之全部內容，本公司享有隨時修改之權利，且不另行通知。

委製商：**東元電機股份有限公司** 總公司／台北市松江路156-2號 TEL：(02)2655-3333

●本產品售後服務委託售後服務商：

台北 (02) 8990-4440 新北市五股區五工三路116巷6號
台中 (04) 2380-0098 台中市南屯區永春東路1509之1號
台南 (06) 202-6536 台南市永康區永大路二段1466號
高雄 (07) 350-9091 高雄市三民區金山路1 0 8號

**WONDER**
旺德電通股份有限公司
地址：新北市五股區五工三路116巷6號
服務專線：(02) 8990-4440
http://wonder.tw
E-mail: service1@wonder.tw

本商品如有故障及諮詢，請洽以上服務站或原購買處。

進口商 **宜德電子有限公司** 新北市五股區五工三路116巷6號 服務專線：(02) 2298-4188 產地：中國