

請妥善保管

東元家電製品保證書

本保證書需填入購買日期及加蓋經銷商店章始生效力，未蓋店章、日期前請保留原始發票。

客戶姓名：	經銷商店章
聯絡電話：()	
手機：	
地址：	
產品名稱：東元手持掛/平燙兩用掛燙熨斗	
機型：XYFYG201	
機號：	
購買日期： 年 月 日	

保證內容

- 一. 上列保證書應確實填寫，並蓋有經銷商店章始為有效。
- 二. 免費服務年限為一年，自購買日起一年內，在正常使用下，如發生故障，則免費維修，但人為或天災地變或蟲害，不在此限。(如需服務換修零件，則按本公司服務規定，收取維修費)。
- 三. 收費服務年限為兩年，收費服務兩年內，如需維修則按本公司服務規定，收取維修費。
- 四. 免費再延長6個月保固：請即刻上本公司網站：<http://wonder.tw> 登錄購買的產品。網路登錄產品註冊【需先加入旺德會員】，註冊成功該產品既享有延長保固6個月時間。本公司網站另有各項優惠與服務，敬請多加利用。
- 五. 電池、充電電池、天線、唱針、磁頭、雷射頭、耳機、熱感頭、遙控器、信號線、燈泡、隨機附贈之軟體及其他配件、附件...等屬自然耗材不在保證範圍內。
- 六. 本保證書遺失恕不補發，但如需服務，則依出廠日期，計算保證年度。
- 七. 本商品無外修服務，如有另行約定則外出檢修費，依本公司規定收取；若發生故障請送回原購買經銷商或親洽本公司所屬營業所。
- 八. 本商品維修範圍僅於"台、澎、金、馬"(需付擔一趟郵資)，其餘地區請自付來回郵資。
- 九. MP3、音響...等產品送修時，內存的資料(數位、類比)有可能流失，建議送修前請先行備份，若有資料遺失之情形，本公司將不負任何賠償責任，郵寄維修視同同意本條款。
- 十. 本商品使用於營利商業用時，其保證期限按保證書所載期限減半保固。

宣告：
說明書業經仔細檢查及檢對，但仍不排除文字拼寫及技術錯誤之可能，此種錯誤或疏漏將於新版予以修正。本手冊之全部內容，本公司享有隨時修改之權利，且不另行通知。

委製商：**東元電機股份有限公司** 總公司/台北市松江路156-2號
TEL: (02) 2655-3333

●本產品售後服務委託售後服務商：

台北 (02) 8990-4440 新北市五股區五工三路116巷6號
台中 (04) 2473-8199 台中市南屯區東興西街76號
高雄 (07) 371-4688 高雄市仁武區仁雄路96號

WONDER
旺德電通股份有限公司
地址：新北市五股區五工三路116巷6號
服務專線：(02) 8990-4440
<http://wonder.tw>
E-mail: service1@wonder.tw

本商品如有故障及諮詢，請洽以上服務站或原購買處。

進口商 宜德電子有限公司 新北市五股區五工三路116巷6號 服務專線：(02) 2298-4188 商品原產地：中國

東元手持掛/平燙兩用掛燙熨斗 安裝使用說明書(家庭用)



XYFYG201

感謝您購買本公司產品，在使用之前請詳細閱讀本說明書，並請妥為保存，以備不時之需，謹表謝忱。



目錄

緊急處理方法 & 警告	1
聲明	1
安全注意	2-4
使用注意事項	5
各部件名稱	6-7
使用前請仔細閱讀	8
使用方法	9
注意事項	10-11
熨燙的技巧	12
蒸氣刷的使用技巧	13
收納方法	14
認為故障的時候?	15
限用物質含有情況標示聲明書	16

緊急處理方法&警告

- ◎當發生異常或有燒焦味時，應立即拔除電源插頭，並與本公司服務專線連絡或就近經銷商洽詢，若在異常狀態下繼續使用易發生火災之危險。
- ◎為了避免火災或是電擊的危險，請勿讓本機暴露於雨中或濕氣中。
- ◎電源線請確實插牢於電源插座內，以免因未插牢而引起插頭產生高熱，而造成意外。
- ◎電源線若損壞時，請速與本公司服務專線聯絡或就近經銷商洽詢。
- ◎請勿擅自拆下任何蓋子、內部裝置或調校內部機器裝置，請交由本公司專業人員進行維修。


聲明

- ◎本手冊業經仔細檢查及校對，但仍不排除文字拼寫及技術錯誤之可能，若因錯誤導致與實機不符時，以實機為準，此種錯誤或疏漏不能當呈堂的依據，其將於新版予以修正。
- ◎本手冊之全部內容，本公司享有隨時修改之權力，且不另行通知。

安全注意

為了防止給使用者造成身體或者財產損失，仔細閱讀以下安全注意事項，請嚴格遵守

 **警告** 表示可能會造成人身傷害的危險

 **注意** 表示可能會對使用者財產造成損害的危險

安全使用注意說明：

1. 孩童應受監護，以確保孩童不嬉玩電器。
2. 本電器不預期供生理、感知、心智能力、經驗或知識不足之使用者（包含孩童）使用，除非在對其負有安全責任的人員之監護或指導下安全使用。
3. 說明書上沒有說明的使用方法和其他用途目的的操作，會造成事故或者危險，請禁止操作。
4. 請嚴格按照使用說明操作，防止操作不當而造成損失。
5. 本機發生的故障或者認為是有故障的時候，請禁止使用。
6. 說明書上注明的注意事項，請嚴格遵守。

警告



分解禁止

修理者以外的人，絕對不能自行改造、拆解以及修理

- 會造成起火以及異常發生的可能性
- 需要修理的請與經銷店或者本公司聯系



禁止

本機禁止工業用途

- 使用正確的供電電壓AC 110V插頭、電源線請勿觸碰到水或其他液體，以防止觸電
- 不可以和其他電器或高功率電器共用一個插座，共用插座容易造成插座過熱，引發電線走火，造成不可預期的意外

電源線一定要確定插進插座，受損的電線禁止使用

- 使用破損的電源線，會造成觸電以及短路，起火的可能性

不要捆紮、拉扯、扭曲電線，禁止重物壓電線，禁止接觸高溫

- 使用破損的電線會造成漏電導致本機故障，發熱以及起火導致火災



禁止濕手接觸插頭，以及拔插頭

- 會造成漏電傷害的可能

⚠ 警告

禁止作為本機原來用途以外的目的使用(熨斗和蒸汽刷)

- 會造成事故以及人身傷害

在通電時,本機長時間放置的時候,請不要離開

- 會有火災隱患

禁止在可燃氣體,起火源,(石油,柴油等)附近使用

- 會造成火災,本機故障等原因

不要讓嬰幼兒接觸本機,不要讓兒童使用,要放置在嬰幼兒接觸不到的地方,更不能作為玩具使用。

- 會造成重大的事故和傷害的可能性

使用過程中以及使用後不要接觸蒸汽出口部

- 會造成燙傷。

衣服穿着時禁止直接使用本機熨燙

- 會造成重大的人身事故以及燙傷

蒸氣口不要朝着人或者寵物(臉手脚等)噴氣

- 會造成燙傷。

下列異常時請馬上拔掉電源,立即停止使用(異常聲音,異臭,燒焦,本機不能用,或者有啪啦啪啦的點火聲以及,撥動電線一下通電一下不通電等)
在有異常的情況下,如果繼續使用,會造成冒煙,起火,漏電以及受傷等問題發生。
請盡快與經銷商聯繫修理事宜

使用的時,電線插頭和插座有溫升過高的異常發生時,請停止使用

- 會造成短路,起火等。

拔掉插頭時,請一定要緊握插頭拔出

- 會造成漏電,短路,起火,本機受損等原因發生

不使用時必須將本機的溫度調節撥到OFF關機後,拔掉插頭

- 會造成漏電以及受傷的可能

未定期的擦拭插座的灰塵等污漬

- 會造成火災的原因



禁止



⚠ 注意

禁止整機水洗以及用其他的液體弄濕本機

- 會造成漏電,故障等原因

不要讓本機受到劇烈撞擊以及跌落本機

- 會造成漏電,短路,故障,漏氣,漏水等原因

不要劇烈移動本機,或者倒轉機器使用蒸氣

- 會造成漏水以及燙傷的可能性

不要連續快速的按蒸氣開關

- 會有熱水滴出,造成燙傷的可能

本機還有餘熱的前提下,不要轉動蒸氣頭部,或者拆裝刷子配件

- 會造成燙傷或者其他傷害的可能

本機還有餘熱的前提下,不要將電線捲在本機上

- 會造成本機起火短路的危險

不能用拋光粉或者腐蝕性清潔液體來打磨本機金屬面板

- 會造成故障

不能使用稀釋液,揮發油,噴霧式清潔液等液體

- 會造成本機變形,破損等原因

使用時,請仔細確認,衣服和布料的種類以及清洗標準。

- 會對布料有傷害

使用蒸氣刷的時候,要放在專用架子上,必須確認是否穩妥放置

- 會造成火災等原因

放水和倒水的時候,一定要拔掉電源插頭

- 會造成漏電的可能

不使用的時候一定要將水全部倒出清理乾淨

- 會造成水異味以及本機故障等

要將本機清理放置前,請一定要確保本機是否是充分冷卻

- 會造成燙傷等原因



使用注意事項

■ 本機是熨斗和蒸氣使用

熨斗架：本機放在在熨斗架上的時候，不要使用蒸氣。

請將衣服掛在衣架上，再使用蒸氣。

【注意】有少量清洗時的折痕或者坐過的折痕以及異臭的時候請將溫度旋至高檔使用。

初次使用的時的注意事項

- 水箱內部有少量水滴殘留，這是在出廠前檢驗的時候留下的，屬於正常現象請安心使用。
- 在最初的幾分鐘，會有少量水滴或者水蒸氣，以及少量異味發生，這些不是異常，使用時都會有。
- 衣服在充分清洗後，以及乾燥後在使用，帶有污垢以及還有洗衣粉殘留的時候使用的話，會發生變色的可能。
- 扣子、領子、拉鍊以及堅硬的地方，請不要直接熨燙。
- 熨燙台以及熨斗架子使用的時候，不要在沒有檯面的地方使用。
- 在蒸氣噴出的時候，會有白色顆粒噴出，這個是水裡的礦物質，不是異常。
- 萬一衣服上有附著了白色顆粒的話，可以輕輕的拍打，白色顆粒會掉落。
※使用過程中會有咔嚓的聲音，這個是溫控器在工作，不是異常。

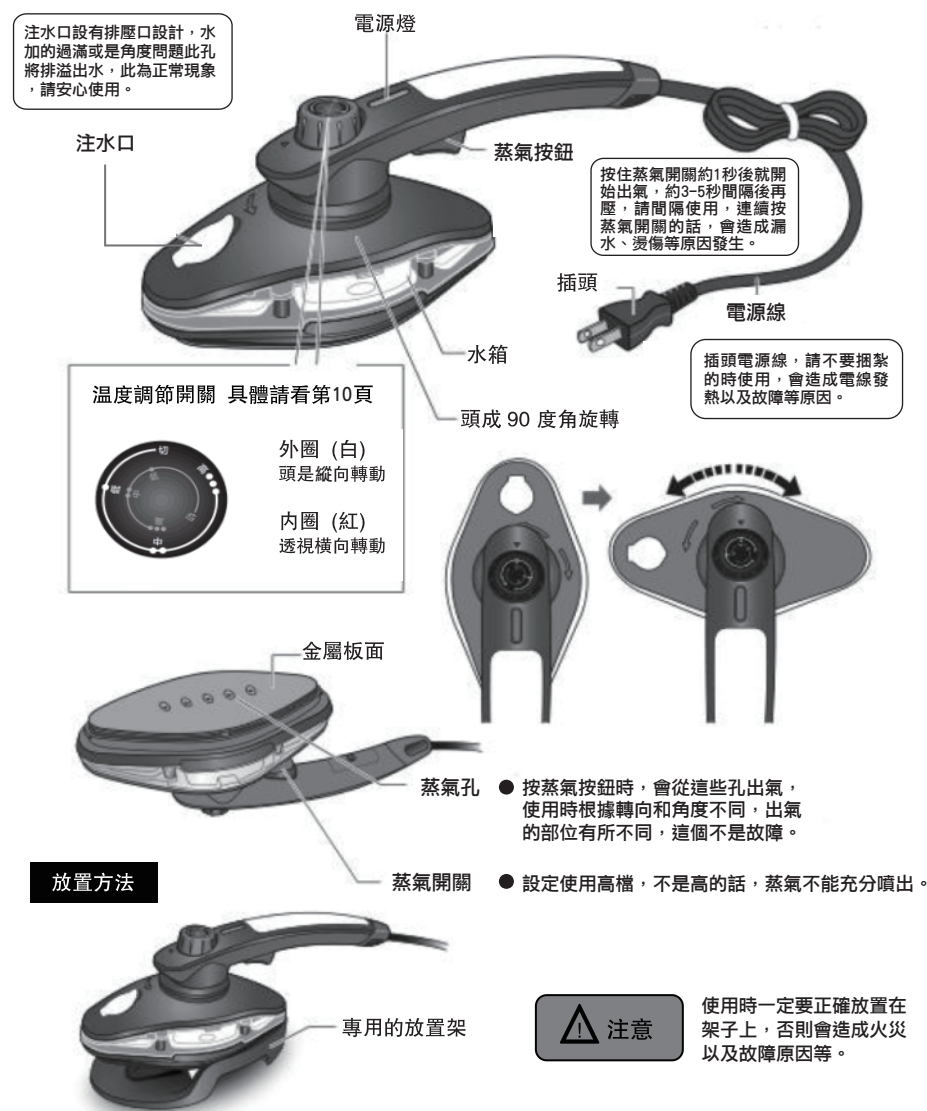
各類衣料種類的使用方法

■ 關於衣料種類的圖示,請參考下列內容

溫度		衣物種類	
	底板最高溫度 200℃	高溫	棉,麻, 短纖維
	底板的最高溫度 150℃	中溫	絲綢,毛,尼龍,長人造絲, 銅氨人造絲
	底板的最高溫度 110℃ 度,蒸氣使用時,危險	低溫	丙烯,丙烯類,聚氨酸 聚丙烯,混紡
	不可熨燙及壓燙		衣服水洗標上標明禁止蒸氣、熨燙、壓燙的話,請嚴格遵守

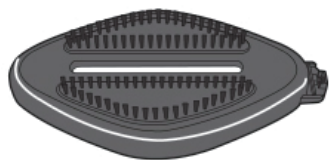
- 請嚴格執行各類纖維的使用溫度，混紡的話，沒有標明的情況，請選擇低溫。
- 對於不太耐高溫的、絲綢、毛、化纖等請在衣服上加一塊布或者在不起眼的地方，先做下測試，確定沒有異常情況後再開始使用。
- 長時間放置蒸氣熨燙，也會對衣物造成損害，這點一定要注意。

各部件名稱 / 說明



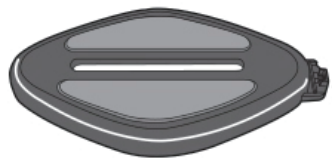
產品配件

● 蒸氣毛刷



使用蒸氣功能時，能去除衣服上毛球毛髮。

● 除塵毛刷



使用除塵毛刷灰塵能去除地毯上留下的傢俱印子。

● 本機專用放置架



通電時，放置本機的時候一定要放在這個架子上。

● 量杯



往本機水箱裡加水的時候一定要用量杯，不能直接將本機放在水龍頭上接水。

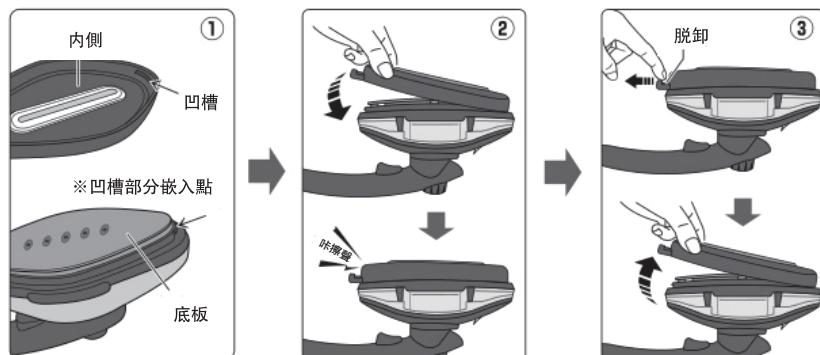
● 清洗小刷子



刷子的安裝和拆卸圖示

△ 使用時，刷子以及本機都是高溫，請必須在完全冷卻的時候進行安裝或者拆卸。

1. 將本機放在刷子內側凹槽部分。
2. 放置好聽到咔擦聲後就安裝好了。
3. 拆卸時，請按住刷子板的按鍵往後推再打開。

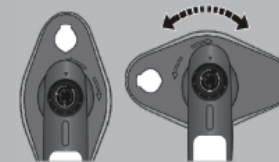


使用前請仔細閱讀

- 使用時，請盡量從低溫熨燙衣服開始
※ 如果從高溫開始使用到低溫的話會有降溫過程，大概需要十幾分鐘
- 如果是一些需要加蓋布後才能熨燙的衣服，請嚴格遵照水洗的標準要求
※ 熨斗底部有高溫請注意高度，避免造成燙傷
- 如果在使用時需要旋轉本機，請將旋鈕調至關機檔位後，等本機冷卻後再旋轉

△ 旋轉本機時注意事項

- 通電後，高溫情況下，請避免轉頭，會造成燙傷。
- 請轉好頭後再通電
如果在使用時需要旋轉本機，請將旋鈕調至關機檔位後，等本機冷卻後再旋轉



蒸氣出氣不順暢的時候

- 初次使用的時候，請緩慢的連續按壓3-4次蒸氣開關。
- 水箱裡水過少的时候也會造成蒸氣出氣不好，請使用量杯，給水箱增加水。

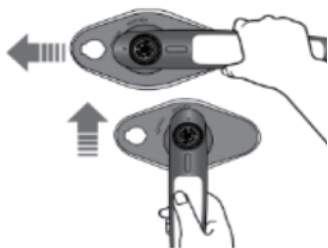
加水時的注意事項

- 請不要使用自來水以外的水、純淨水、淨水器的水以及其他富含香料的水。
- 請不要將本機放在水龍頭上接水。
- 不使用本機的時候，請將水箱裡的水全部清倒後及乾燥再收納本機。

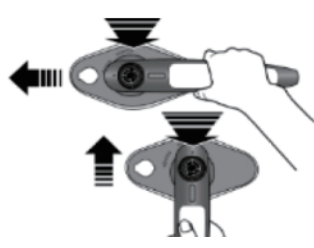
使用方法

【 熨燙方法 】

- 熨燙
- 朝一個方向轉動，慢慢滑動



- 厚的衣物
- 輕輕往下按壓，朝一個方向慢慢滑動



【 蒸氣 】

- 出氣時輕輕滑動本機
- 不要完全貼緊衣物請使用高溫蒸氣
如果不是高溫蒸氣的話，
※具體使用請參考 13 頁內容



毛衣、袖口、窗簾、沙發、背心等帶有異味的物體，使用蒸氣可以有效達成去除效果。

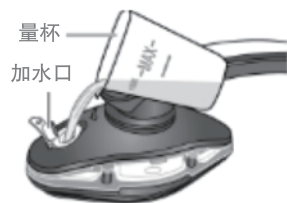
- 產品使用需要溫度時，溫度旋鈕調節到最高



※高溫才有蒸汽噴出

水箱加水※如果作為熨燙的話不需要加水

- ① 打開水箱，用水杯接（約 100ML）的水後，放入水箱※請確認水箱蓋蓋緊，無水滴。
- ② 蓋好蓋子後，將水箱周圍的水滴輕輕的擦拭



注意事項

刷子根據使用衣物的不同,進行安裝拆卸
(刷子的拆卸安裝方法請參照第 7 頁)



使用時請不要安裝,拆卸配件,以及轉動本機頭部,必須在關閉電源後,待本機充分冷卻後再進行,會造成燙傷。

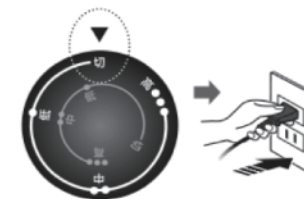


■ 通電前請決定本機頭部方向

1 確保溫度調節選在“切”的前提下再插插頭

外圈(白)
頭部縱向使用

內圈(紅)
頭部橫向使用



2 調整溫度設定,跟衣物的溫度相匹配。

參照第 5 頁

- 電源燈亮紅燈後,設定溫度,達到溫度設定後,紅燈會滅



※第一次使用的時候會有數分鐘的異味,這個不是本機故障,使用時,異味會消失

乾式使用時	低-中-高
蒸汽使用時	高
低溫: 約 80℃-120℃ 中溫: 約 140℃-160℃ 高溫: 約 180℃-200℃	



※通電後, 確認把產品
正確地放在專用座

3 使用熨斗

※使用掛著的衣服時,需要用個疊好的毛巾或者專用的手套來使用

注意

毛巾或者手套外漏的地方不要使用,會造成燙傷的可能

在使用毛巾或者手套的時候不要使用蒸氣,也會造成燙傷的可能。

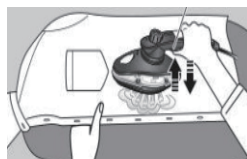
※使用市面上銷售的手套時,請嚴格按照說明書來操作。



熨燙時使用蒸氣的話

棉或者麻,需要高溫檔,(具體參考第5頁),一邊使用蒸氣一邊可以熨燙

間隔 3-5 秒按蒸氣按鍵後使用



● 水箱裡的水過少的話也會造成蒸氣量變少的原因,請及時增加水

① 將旋鈕轉至切,拔掉插頭

② 打開水箱,用量杯量好水,放好後蓋緊蓋子

③ 插上電源,將旋鈕轉至高檔需等電源燈滅了之後就可以開始按蒸氣開關

使用蒸氣時,請參考第 13 頁內容

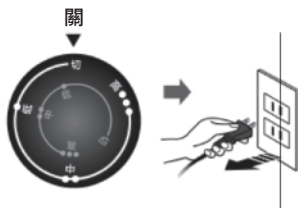
4 使用完畢後請將旋鈕轉至“切”的位置轉回箭頭處後再拔掉插頭

※本機完全冷卻後,倒掉水箱裏多餘的水

※如果用了配件的蒸氣刷,也要等本機完全冷卻後再拆卸

注意

本機還有餘熱的話,請不要將電線捲住機體,會造成起火或者短路的危險。



熨燙的技巧

例 1 : 襯衫

熨燙前,整件衣服放平後慢慢把小皺紋抹平

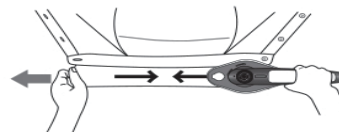
熨燙時,用另外一祇手拉着衣服,慢慢的撫平衣服

一般材質的棉襯衫,熨斗的設定溫度從中溫到高溫,不需要布的時候也有,請嚴格按照各類衣服的水洗標來熨燙。

熨燙時,請先從小地方開始,慢慢的熨到大的地方.如果從大地方開始熨燙的話,反而會造成多餘的褶子,所以請盡量從小地方開始。

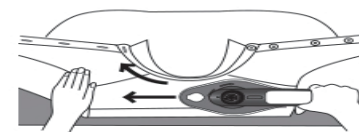
①領子開始

從裏面開始,領子的車縫處開始慢慢展開,左右的領子開始往中間熨燙,同樣,從表面開始從左右領子的邊緣開始往中間熨燙。



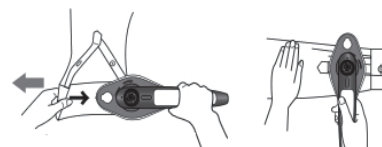
②肩部

肩部是兩層的部分,從下 1公分處輕輕的折過來,領子在豎起來的時候熨燙,領子的底部用熨斗尖頭部輕輕的熨燙



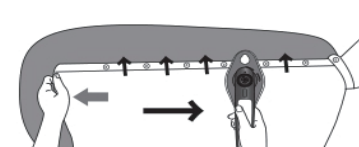
③袖子

從一邊開始慢慢的延伸至中間,從裏到外的順序熨燙。



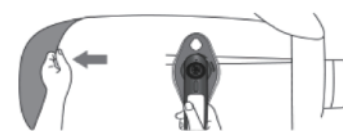
④襯衫衣帶扣子的面開始

運用本機的一個角開始,用另外一隻手拉平衣服,朝一個方向熨燙.帶有扣子的地方,請用本機尖頭部分慢慢的熨燙



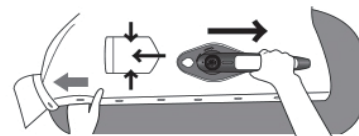
⑤襯衫後面

放在熨燙臺子上,用手慢慢的撫平皺紋,全面熨燙.帶着折痕的地方,用手慢慢的拉伸衣服,慢慢的熨燙



⑥襯衫的鈕扣面

從左到右輕輕滑動,熨燙.用手輕輕拉動鈕扣面,熨燙,帶口袋的部分,請參考



蒸氣刷的使用技巧

注意事項

- 本機溫度在沒有完全升溫時(通電後溫度調節溫度檔在高檔設定後,約40秒左右)或者溫度調節從中檔到低檔設定時,按蒸汽開關時會有少量的熱水從蒸汽孔吹出。
- 前次使用後的水,在蒸汽孔殘留,通電後,會有少量蒸汽出來。
- 皮革製品請不要使用本機
- 高檔衣物或者很貴重的衣物在使用時,請現在不起眼的一角做下測試後,待確定沒有異樣產生後再使用本機。
- 如圖示的這樣的一個方向,請不要按蒸汽開關。



比較難熨燙的西裝、大衣、及連衣裙等

請掛在衣架上,進行慢慢熨燙。



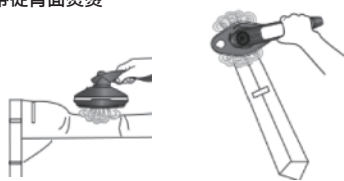
有汗漬或者煙味的臭味時

請在有異味部進行慢慢的熨燙,直到除去臭味。



褲子和領帶的皺紋去除法

褲子套在熨燙台上進行熨燙
領帶從背面熨燙



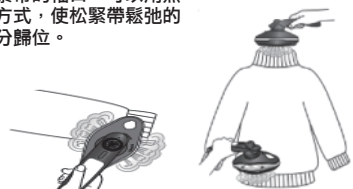
窗簾、沙發、地墊的異味和痕跡去除

將本機慢慢的放在需要去除異味的部位,慢慢熨燙,直至去除。地毯上的一些傢俱腳印等也能去除。



毛衣的袖口、鬆緊帶的熨燙方式

鬆緊帶的袖口,可以用蒸氣方式,使鬆緊帶鬆弛的部分歸位。



毛衣和圍巾的毛理順

撫平皺紋慢慢熨燙,輕輕噴蒸氣使毛蓬鬆。



收納方法

注意

必須拔掉插頭,待本機完全冷卻後再收拾起來



● 不要將水灑到本機或者整機水洗,會造成本機漏電,故障等

● 禁止使用拋光粉,鹼性洗衣液,含有化學成分的毛巾,擦機水,酒精,金屬鋼絲球,硬質絲球等會造成本機變形或者變色等

本機 不可以整機水洗

● 將抹布泡濕,擰乾後擦拭本機

※ 如果本機很髒,可以用中性的清潔液打濕毛巾後,進行擦拭、清潔。

注意 不使用時請將水箱的水倒出來,乾燥

金屬面

- 不要用金屬刷子,拋光粉,以及鹼性清潔液擦拭本體表面
- 使用噴霧膠水後,每次需用濕潤毛巾進行擦拭
- 蒸氣孔的污漬請用牙籤或者其他的物體清潔



灰塵專用的刷子和清洗毛刷

- 刷子上如果附着了垃圾等請用手輕輕的去除
- ※ 塑料件上帶着的髒東西請用廚房用的清洗液浸濕毛巾,輕輕的去除

電源插頭和專用架子

- 請不定期的用毛巾去除灰塵和各類污漬

保管方法

- 水氣和污漬,請妥善的去除乾淨,待乾燥後放進塑料等保存
- 請不要放在晃動的地方,空調機的附近,及兒童伸手拿得到的地方
- 也請不要放在陽光直射和高溫多濕的地方

垃圾的處理方法

- 請根據各地區的垃圾處理方式丟棄本機

認為故障的時候？

在認為是故障時，拿去修理前，請再仔細核對下列問題，判斷是否是真的出了故障呢

警告 請消費者不要自行拆卸本機和修理機器

問題	請檢查以下部分
不熱	●請確認電源是否插進，正確使用插頭。
漏水	●連續按了蒸汽開關，正確的方法是，連續使用時，請間隔3-5秒後再按蒸汽開關。
	●溫度調節，請將旋鈕轉至高檔，具體請看6. 10. 13頁內容。
蒸氣不出/很少	●蒸氣旋鈕是否在高檔，具體參考6. 9頁內容。
	●蒸氣開關連續重複按，每次按2-3次。
	●蒸氣孔是否有異物堵住，用牙籤或者其他硬物去除。
	●水箱的水是否足夠，不夠的話，請加水。
	●水箱裡是否有雜質，請去除雜質後加入自來水。
有布的燒焦味道	●是否是按照水洗標的溫度標準使用，並使用毛巾，具體參照5. 10頁內容。
蒸氣噴出時有白色粉末	●這個是水中的礦物質，不是異常現象，萬一附著在衣服上，請輕輕的擦拭彈掉即可。

產品規格

額定電壓	AC110V
額定頻率	60Hz
總額定消耗電功率	1000W
注水容量	100ml(最大)
重量	約718g
體機	約28(長)x9.9(寬)x11.2(高)cm
尺寸	約15.7x7.9cm
電源線	約1.6m
材質	PC、PBT
配件	底座、長毛刷、絨布刷、水杯、小牙刷
商品原產地	中國

限用物質含有情況標示

設備名稱：掛燙機 型號（型式）：XYFYG201/TM-SAI01/WH-I01/EIR-001
Equipment name Type designation (Type)

單元 Unit	限用物質及其化學符號 Restricted substances and its chemical symbols					
	鉛Lead (Pb)	汞Mercury (Hg)	鎘Cadmium (Cd)	六價鉻 Hexavalent chromium (Cr ⁺⁶)	多溴聯苯 Polybrominated biphenyls (PBB)	多溴二苯醚 Polybrominated diphenyl ethers (PBDE)
電源線	○	○	○	○	○	○
加熱元件	○	○	○	○	○	○
塑膠部件	○	○	○	○	○	○
底板	○	○	○	○	○	○
恆溫器	○	○	○	○	○	○

備考1. “超出0.1 wt %” 及 “超出0.01 wt %” 係指限用物質之百分比含量超出百分比含量基準值。

Note 1 : "Exceeding 0.1 wt %" and "exceeding 0.01 wt %" indicate that the percentage content of the restricted substance exceeds the reference percentage value of presence condition.

備考2. “○” 係指該項限用物質之百分比含量未超出百分比含量基準值。

Note 2 : "○" indicates that the percentage content of the restricted substance does not exceed the percentage of reference value of presence.

備考3. “-” 係指該項限用物質為排除項目。

Note 3 : The "-" indicates that the restricted substance corresponds to the exemption.